



ResMed

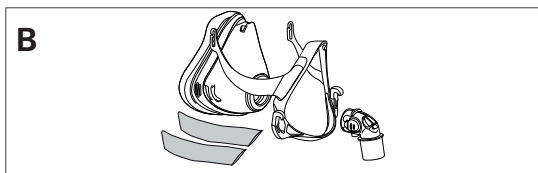
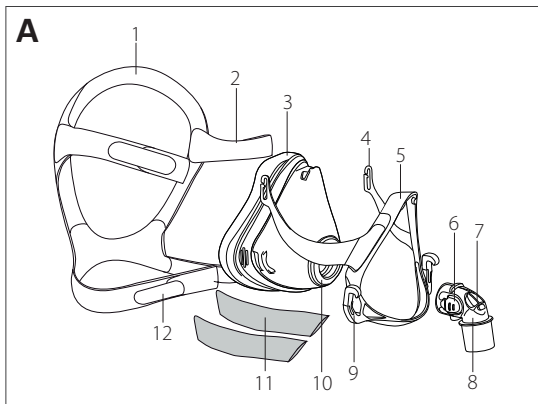
AirFit

F10

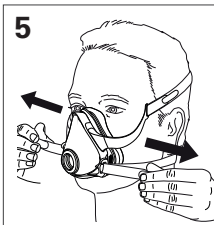
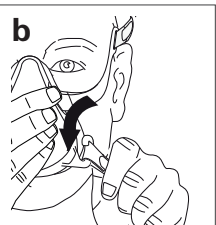
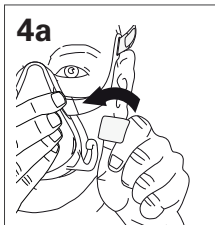
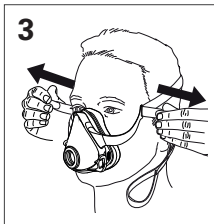
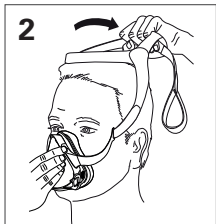
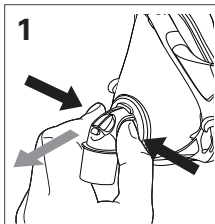
Полнолицевая маска

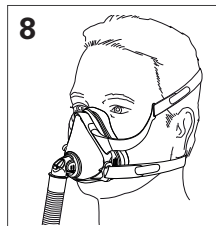
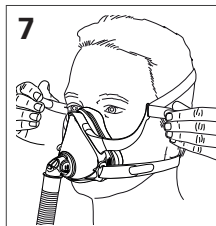
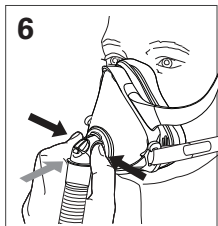
Руководство пользователя

Русский

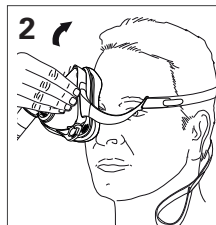
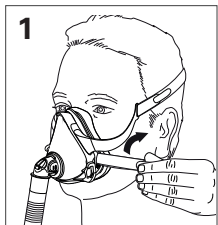


Установка маски

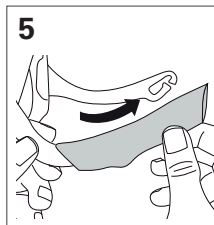
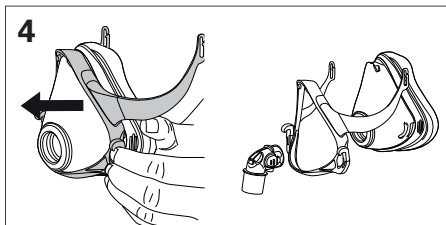
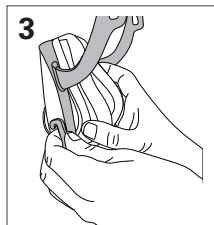
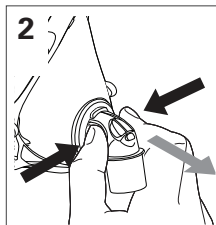
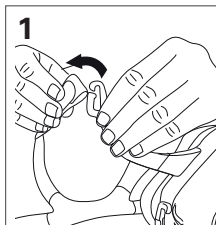




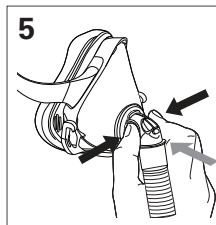
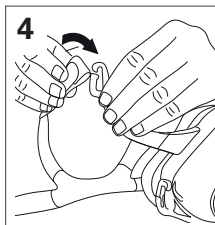
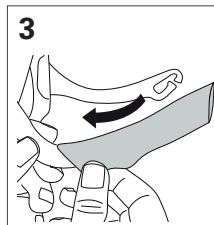
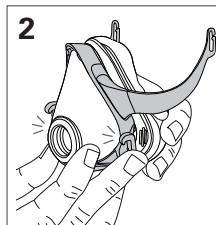
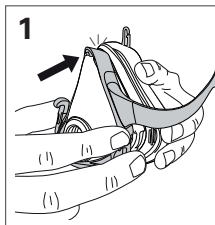
Снятие маски



Разборка



Повторная сборка



Предназначение

AirFit F10 представляет собой принадлежность для неинвазивного применения, используемую для направления потока воздуха (с дополнительным кислородом или без него) к пациенту от аппарата для создания положительного давления в дыхательных путях (РАР), например, системы для поддержания постоянно положительного давления (СРАР) или системы двухуровневой терапии.

Изделие AirFit F10 предназначено:

- для использования пациентами (весом >30 кг), которым предписано лечение методом создания положительного давления в дыхательных путях
- для повторного использования одним пациентом в домашних условиях и для повторного использования многими пациентами в больницах и других лечебных учреждениях.

Как пользоваться маской

- Варианты комплектации маски см. в разделе "Технические характеристики" данного руководства пользователя.
- Следуйте указаниям лечащего врача или врача-сомнолога.
- При подгонке, разборке и повторной сборке маски следуйте иллюстрациям в начале данного руководства.
- Не затягивайте ремни головных фиксаторов слишком туго. Если вы чувствуете утечку воздуха, вам нужно:
 - повторно выполнить подгонку или переместить маску;
 - отрегулировать головной фиксатор;

- проверить правильность сборки маски;
- обратиться к лечащему врачу или врачу-сомнологу для повторной подгонки маски.

- Полный список совместимых аппаратов и вариантов комплектации маски приведен в списке Mask/Device Compatability List на сайте www.resmed.com на странице **Products** (Продукты) в разделе **Service & Support** (Обслуживание и поддержка).
- Материалы, из которых изготовлена маска, не содержат натуральный каучуковый латекс, ПВХ, пластификатор DEHP или фталаты.
- Если необходимы показатели давления и/или дополнительный кислород, используйте стандартный конический коннектор.

Очистка маски в домашних условиях

Маску и головной фиксатор следует мыть осторожно и только вручную в теплой (30°C) воде с использованием мягкого моющего средств.

Ежедневно/После каждого использования:

- Разберите маску в соответствии с инструкциями по разборке.
- Отдельные части маски (за исключением головного фиксатора и мягкого рукава) мойте вручную.
- Для достижения наилучшего прилегания маски после использования удалите кожный жир с уплотнителя.
- Для чистки дыхательного клапана используйте щетку с мягким ворсом.

- Осмотрите каждый компонент и, если необходимо, снова промойте до тех пор, пока они не будут выглядеть чистыми.
- Сполосните все части маски питьевой водой и высушите на воздухе, не подвергая воздействию прямого солнечного света.
- Когда все компоненты высохнут, соберите маску в соответствии с инструкциями по сборке.

Еженедельно:

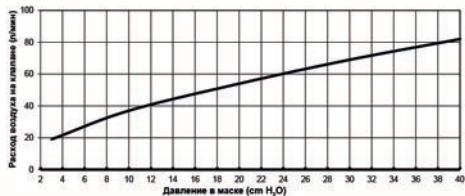
Мойте головной фиксатор и мягкий рукав вручную.

Обработка маски перед использованием ее другим пациентом

Маска должна пройти санитарную обработку перед применением ее другим пациентом. Инструкции по очистке, дезинфекции и стерилизации находятся на сайте компании ResMed, www.resmed.com/masks/sterilization. Если вы не имеете доступа к Интернету, обратитесь к представителю фирмы ResMed в вашем регионе.

Технические характеристики

Кривая давление-расход – Маска имеет систему пассивной вентиляции для предотвращения повторного выдыхания. В результате отклонений при изготовлении расход в клапане может варьировать.



AirFit F10	
Давление (см H ₂ O)	Расход (л/мин)
3	19
4	22
8	32
10	37
12	41
16	48
20	54
24	60
28	66
30	69
32	72
36	77
40	82

Мертвое пространство: объем пустой маски до поворотного соединителя. Мертвое пространство маски зависит от размера уплотнителя.

<222 мл (Большой)

AirFit F10	
Лечебное давление (см H ₂ O)	3-40
Сопrotивление: измеренное падение давления (номинальное) (см H ₂ O)	
при 50 л/мин	0,2
при 100 л/мин	0,9
Сопrotивление вдоxу и выдоху (см H ₂ O)	
Вдох	0,6
Выдох	1,0
Шум: ЗАЯВЛЕННЫЕ ДВУХЧИСЛОВЫЕ ЗНАЧЕНИЯ ШУМОИЗЛУЧЕНИЯ соответствуют стандарту ISO 4871. Приведены корректированные по шкале А уровень звуковой мощности и уровень звукового давления маски на расстоянии 1 м с показателем неопределенности 3 дБ(А).	
Уровень мощности	28 дБ(А)
Уровень давления на расстоянии 1 м	20 дБ(А)
Давление при антиасфиксийном клапане, сообщающемся с атмосферой	≤1,6 см H ₂ O
Давление при антиасфиксийном клапане, несообщающемся с атмосферой	≤1,8 см H ₂ O
Общие размеры: Маска в сборе - без головного фиксатора. Указан только самый большой вариант.	
Высота	140 мм
Ширина	146 мм
Глубина	142 мм

Условия эксплуатации

Диапазон рабочих температур:	от +5°C до +40°C
Диапазон допустимой влажности:	от 15% до 95% без конденсации
Температура хранения и транспортировки:	от -20°C до +60°C
Допустимая влажность при хранении и транспортировке	до 95% без конденсации

Хранение

Перед тем, как поместить маску на хранение, ее следует тщательно очистить и просушить. Храните маску в сухом месте, защищенном от прямых солнечных лучей.

Утилизация

Данная маска не содержит каких-либо опасных веществ и может быть утилизирована как обычный бытовой мусор.

Символы



Номер по каталогу



Код партии



Диапазон влажности



Диапазон температур



Ломкое!
Обращаться
осторожно!



При изготовлении
натуральный
каучуковый латекс
не используется



Производитель



Уполномоченный
представитель в
Европе



Не допускайте
попадания под
дождь



Верх



Означает Внимание! или Осторожно! и предупреждает вас об опасности получения травмы или объясняет специальные меры по безопасному и эффективному использованию аппарата.



Осторожно! Смотрите сопроводительные документы



ОБЩИЕ ПРЕДУПРЕЖДЕНИЯ

- Вентиляционные отверстия должны быть открытыми.
- Эта маска должна применяться только с аппаратами CPAP или двухуровневой терапии, рекомендованными врачом или специалистом по респираторным заболеваниям.

- Маску следует применять только с включенным аппаратом. После подгонки маски убедитесь, что из аппарата поступает воздух.
- При использовании дополнительного кислорода тщательно соблюдайте все необходимые меры предосторожности.
- Чтобы избежать аккумуляирования кислорода в корпусе аппарата и опасности возгорания, подача кислорода должна быть отключена, если аппарат CPAP или двухуровневой терапии не функционирует.
- Кислород поддерживает горение. Запрещается курить или пользоваться открытым пламенем при работе с кислородом. Применяйте кислород только в хорошо проветриваемых помещениях.
- При фиксированном расходе дополнительного кислорода концентрация вдыхаемого кислорода меняется в зависимости от установленного давления, типа дыхания пациента, размера маски, пункта подсоединения и интенсивности утечки. Это предупреждение относится к большинству моделей аппаратов CPAP или двухуровневой терапии.
- Технические характеристики маски предназначены для врача, чтобы проверить совместимость с аппаратом CPAP или двухуровневой терапии. При применении в условиях за пределами рекомендуемых или с несовместимыми аппаратами маска может стать негерметичной или неудобной, можно не достичь оптимального результата лечения, а утечка из маски или изменение скорости утечки может ухудшить функционирование аппарата CPAP или двухуровневой терапии.

- При возникновении ЛЮБЫХ побочных явлений следует прекратить использование маски и проконсультироваться с лечащим врачом или врачом-сомнологом.
- При применении маски могут возникнуть болезненные ощущения в зубах, деснах или челюстях, или обостриться имеющиеся стоматологические проблемы. При появлении таких симптомов обратитесь к врачу или стоматологу.
- Как и у всех масок, при низком давлении CPAP может наблюдаться некоторое повторное вдыхание.
- Информация о настройках и эксплуатации аппарата CPAP или двухуровневой терапии приведена в соответствующих руководствах.
- Перед применением маски удалите все упаковочные материалы.
- Если пациент не в состоянии сам снять маску, то ее следует использовать только под компетентным наблюдением. Маска не пригодна для пациентов, предрасположенных к аспирации.
- Угловой патрубков и клапан в сборе имеют специальные функции безопасности. Они позволяют дышать атмосферным воздухом в случае возникновения препятствия на пути потока воздуха от аппарата CPAP или двухуровневой терапии в маску. Нельзя использовать маску при повреждении клапана, так как он не способен выполнять свою функцию безопасности. Если клапан поврежден, деформирован или порван, необходимо заменить угловой патрубков или клапан.
- При смене пациента маска должна быть дезинфицирована и/или стерилизована.
- Не комбинируйте компоненты различных моделей масок.
- Всегда следуйте инструкциям по очистке и используйте мягкое моющее средство. Некоторые чистящие средства могут повредить маску и ее компоненты, нарушить функционирование маски или оставить вредные остаточные пары, которые могут вдыхаться, если маску тщательно не прополоскать.



ОСТОРОЖНО!

При наличии на компоненте маски каких-либо видимых повреждений (трещины, разрывы и т.п.) его необходимо выбросить и заменить.

Потребительская гарантия

ResMed признает все права потребителя, которые предоставлены Директивой ЕС 1999/44/ЕС и соответствующим национальным законодательством стран ЕС в отношении изделий, проданных на территории Европейского Союза.

Информация для заказа

		AirFit F10	AirFit F10 for Her
1	Головной фиксатор	63165 (S) 63164 (Std) 63166 (L)	63167 (S)
2	Верхние ремешки головного фиксатора	—	—
3	Уплотнитель	62737 (S) 62738 (M) 62739 (L)	62736 (XS) 62737 (S) 62738 (M)
4	Верхние крючки каркаса	—	—
5	Каркас	63137 (XS/S) 63138 (M/L)	63137 (XS/S) 63138 (M/L)

		AirFit F10	AirFit F10 for Her
6	Боковые кнопки	—	—
7	Клапан	—	—
8	Угловой патрубок	—	—
9	Верхние крючки каркаса	—	—
10	Дыхательный клапан	—	—
11	Мягкие рукава	—	—
12	Нижние ремешки головного фиксатора	—	—

		AirFit F10	AirFit F10 for Her
A	Полная система	63113 (S) 63114 (M) 63115 (L)	63148 (XS) 63149 (S) 63150 (M)
B	Система каркаса	63161 (S) 63162 (M) 63163 (L)	63160 (XS) 63161 (S) 63162 (M)

XS очень маленький

S маленький

M средний

L большой

Std стандартный



ResMed Ltd

1 Elizabeth Macarthur Drive,
Bella Vista, NSW 2153
Australia

DISTRIBUTED BY

ResMed Corp, 9001 Spectrum Center Boulevard, San Diego,
CA 92123 USA **EC REP** ResMed (UK) Ltd 96 Jubilee Ave
Milton Park Abingdon Oxfordshire OX14 4RW UK

See www.resmed.com for other ResMed locations worldwide. For patent information,
see www.resmed.com/ip. AirFit is a trademark of ResMed Ltd. © 2014 ResMed Ltd.
618274-Rus/1 2014-01



ResMed.com